



CLUB ALPINO ITALIANO

Sezione di NERVIANO

www.cainerviano.it – info@cainerviano.it

Via C. Battisti, 1 c/o Centro Ex-Meccanica
martedì e venerdì – 21÷22.30



Domenica 13 Aprile 2025

MONTE MAGNODENO

1241 mt. – Alpi Orobie (LC)



Informazioni Generali

Responsabile gita Gabriella Bianchi – cell. Sede +39 346 2864741
martedì/venerdì dalle 21,00 alle 22,30

Ritrovo partecipanti ore 7,30 in piazza mercato (via Toniolo)

Mezzo di trasporto auto

Scheda Tecnica

Tipologia	Escursione	Difficoltà	E
Località di partenza	Versasio – (LC)	Quota	m 525
Punto d'arrivo	Monte Magnodeno	Quota	m 1.241
Dislivello totale	m 716		
Tempo andata	3,00 h		
Tempo ritorno	2,30 h		
Esposizione	=		
Attrezzatura	Abbigliamento e calzature da escursionismo, bastoncini, acqua. K-way.		
Considerazioni	Il Monte Magnodeno è una montagna di Lecco forse poco considerata; percorrere il sentiero e raggiungere la sua cima equivale a godere di un panorama stupendo su Lecco, verso il lago di Como, le montagne e i laghi briantei a nord e verso la valle dell'Adda a sud.		



CLUB ALPINO ITALIANO

Sezione di NERVIANO

www.cainerviano.it – info@cainerviano.it

Via C. Battisti, 1 c/o Centro Ex-Meccanica
martedì e venerdì – 21÷22.30



Accesso Stradale

Nerviano, Rho e imboccare la Milano-Venezia, direzione Venezia. Prendere l'uscita Lecco-Monza per SS36 verso Lecco. Uscita SS36DIR -> uscita Versasio/Piani d'Erna. Seguire poi le indicazioni sino al parcheggio della funivia per i Piani d'Erna in via Prealpi 34.

Descrizione itinerario

Verso la parte terminale del parcheggio si incontrano alcuni cartelli con la descrizione delle principali escursioni: procedere attraverso una serie di scalini e percorriamo il primo tratto di sentiero immersi nel bosco. Terminato il tratto sterrato nel bosco arriviamo nei pressi di una strada asfaltata che conduce anche ad un agriturismo della zona. Seguire la direzione indicata su un cartello giallo e la freccia che indica il rifugio Stoppani. Terminata la breve strada asfaltata incontriamo un bivio, mantenere la sinistra e proseguire lungo il sentiero nr. 1. Con pendenza costante e su fondo acciottolato iniziamo a salire (ignorare piccole deviazioni). Proseguire fino a raggiungere una cappelletta religiosa e poco più avanti un gruppo di case: qui ci troviamo in località Costa a quota m 800. Ignorare il sentiero che si stacca alla sinistra (nr. 1 x rifugio Stoppani) e proseguire invece sulla destra su fondo sempre ciottolato con alcuni gradini. Proseguire lungo questo sentiero A1 fino ad incontrare dei cartelli escursionistici. A questo punto dobbiamo lasciare il sentiero A1 per seguire il cartello marrone che indica "Sentiero Didattico". Presa questa direzione riprendiamo a camminare su fondo sterrato a pendenza costante. Al bivio successivo prendere un piccolo sentiero che sale a sinistra (lasciare il sentiero didattico). Il tracciato sale in modo agevole e tranquillo fino ad un piccolo ponticello che ci porta sull'altra sponda del torrente Bione, che scende verso Lecco. Dopo una breve salita a zig-zag si arriva ad una graziosa baita, superarla e proseguire a destra su un sentiero ben visibile che taglia tra i prati. Proseguire con la traccia di sentiero fino ad intersecare un piccolo torrente, lo superiamo e ci addentriamo nel bosco dove si continua a salire. Proseguendo si sale fino ad arrivare ad una palina con cartelli escursionistici gialli, ignorarli e continuare a salire oltre le indicazioni (punto di intersezione con un altro sentiero che sale da Campo de Boi). Da questo punto (sentiero 25A) inizia la salita più impegnativa. Si esce dal bosco, sempre in salita, andando a destra rispetto al corpo della montagna, per poi virare a sinistra, superare un cartello direzionale a metà salita e continuare fino a raggiungere la cresta del monte. La vista è spettacolare. L'unico sentiero ben segnato ci porta verso l'ultimo tratto della nostra escursione fino ad incontrare il cartello che indica la cima. L'ultimo tratto, attrezzato con una catena per facilitare la salita e la discesa, ci porta al Bivacco Magnodeno e alla Croce.



CLUB ALPINO ITALIANO

Sezione di NERVIANO

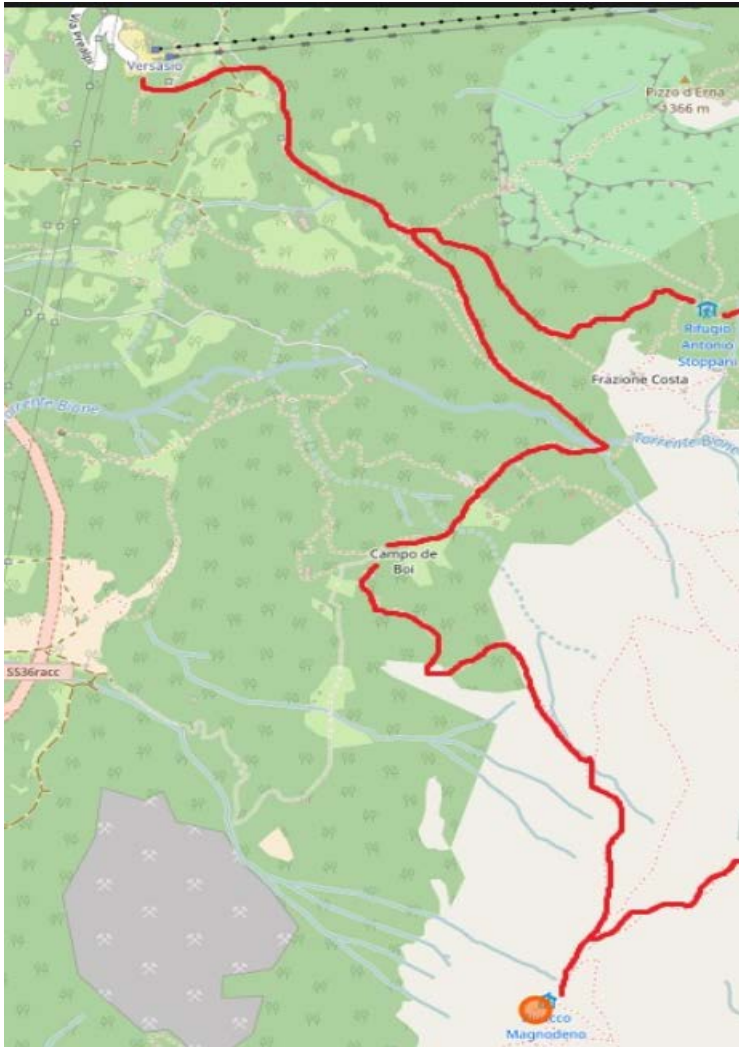
www.cainerviano.it – info@cainerviano.it

Via C. Battisti, 1 c/o Centro Ex-Meccanica
martedì e venerdì – 21÷22.30



Ritorno:

La discesa si effettua seguendo lo stesso tragitto dell'andata, prestando attenzione nel primo tratto in discesa dalla cima lungo il quale è possibile utilizzare per sicurezza le catene.



Nota bene: Le informazioni contenute nel presente volantino sono puramente indicative. La sezione C.A.I. di Nerviano declina ogni responsabilità derivante dall'uso del presente volantino o delle informazioni presenti in esso.

Con l'iscrizione all'escursione si accetta il Regolamento Escursioni/gite reperibile sul sito : https://www.cainerviano.it/images/CAI/Documents/Regolamenti/CAI_Nerviano_Regolamento_Gite.pdf - regolamenti