



## CLUB ALPINO ITALIANO

Sezione di **NERVIANO**

[www.cainerviano.it](http://www.cainerviano.it) – [info@cainerviano.it](mailto:info@cainerviano.it)

Via C. Battisti, 1 c/o Centro Ex-Meccanica  
martedì e venerdì – 21÷22.30



Mercoledì - 9 Maggio 2018

# Monte Pola

**m 1741**

Val Veddasca



### Informazioni Generali

**Responsabili gita** Angelo Cozzi

**Ritrovo partecipanti** ore 6.30 in piazza mercato (via Toniolo)

**Mezzo di trasporto** auto

### Scheda Tecnica

<b>Tipologia</b>	Escursione	<b>Difficoltà</b>	E
<b>Località di partenza</b>	Posteggio Ponte di Piero di Curiglia	<b>Quota</b>	549 m
<b>Punto d'arrivo</b>	Monte Pola	<b>Quota</b>	1741 m
<b>Dislivello totale</b>	1192 m		
<b>Tempo salita</b>	3h 30'		
<b>Tempo discesa</b>	5h 30'		
<b>Esposizione</b>	Ovest		
<b>Attrezzatura</b>	Abbigliamento da escursionismo e bastoncini		
<b>Considerazioni</b>	<i>Magnifica vista su Lago Maggiore, Monte rosa, montagne svizzere.</i>		

Nota bene: Le informazioni contenute nel presente volantino sono puramente indicative. La sezione del C.A.I. di Nerviano declina ogni responsabilità derivante dall'uso del presente volantino o delle informazioni presenti in esso. I non soci C.A.I. che intendono partecipare alla escursione devono essere obbligatoriamente assicurati per gli infortuni e per l'intervento del soccorso alpino presentandosi in sede una settimana prima della escursione per la compilazione del modulo assicurativo.



## CLUB ALPINO ITALIANO

### Sezione di NERVIANO

[www.cainerviano.it](http://www.cainerviano.it) – [info@cainerviano.it](mailto:info@cainerviano.it)

Via C. Battisti, 1 c/o Centro Ex-Meccanica

martedì e venerdì – 21÷22.30



### Accesso Stradale

Da Milano autostrada dei Laghi per Varese, da cui per la Val Ganna a Luino. Dalla rotonda sul lungo lago in uscita paese, prendere in direzione Fornasette-CH ed al termine della salita svoltare a sinistra per Dumenza, proseguendo sino a Curiglia dopo aver superato le frazioni di Runo, Stivigliano e Due Cossani. Attraversato il paese, si scende a Ponte di Piero, dove termina la strada. Grande parcheggio nel piazzale della funivia che sale a Monteviasco.

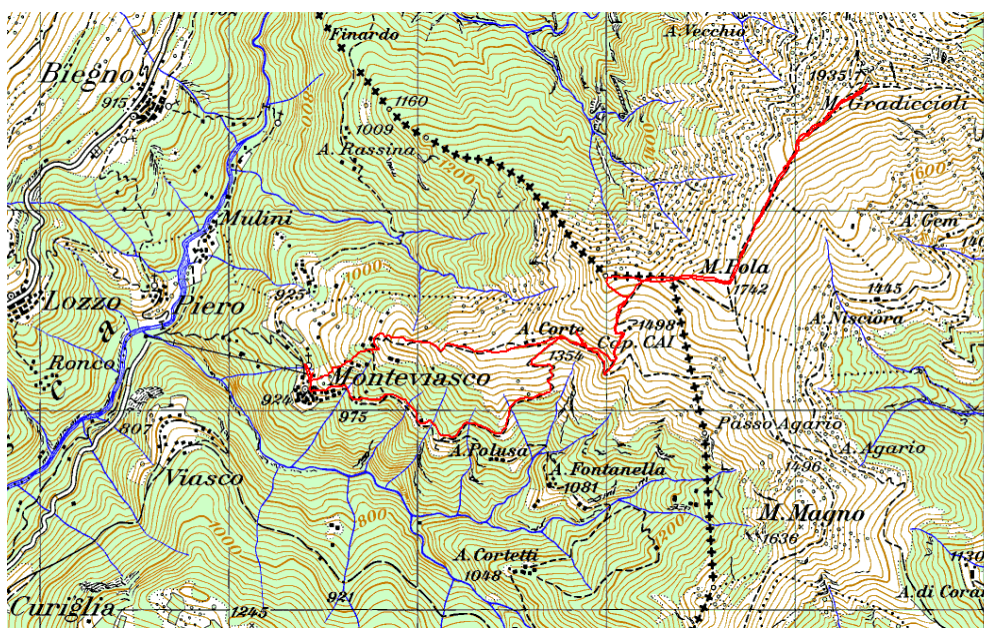
### Descrizione itinerario

Dal piazzale, su bella mulattiera, famosa per gli innumerevoli scalini si sale al caratteristico centro di Monteviasco (1 ora), dove si può giungere anche in funivia risparmiando 400 metri di dislivello. Attraversato il piccolo villaggio, si prosegue lungo la valle e con blanda pendenza, si continua lungo il versante S della dorsale che scende dal Monte Pola sino ad uscire dal bosco. Quindi, con salita più ripida si risalgono i pascoli dell' Alpe Corte (1348), giungendo al gruppo di baite (fontanella). Attraversato il ruscello che scende dalla parete a sinistra e che poco più sopra forma una pozza con acqua residua anche in estate, si continua a mezzacosta sino ad un dosso. Rimontare il dosso giungendo alla Capanna Merigetto del CAI Germignaga, dalla quale per traccia segnalata in diagonale a destra si sale al Colle tra la quota 1655 e il M. Pola.

Da qui volendo ci si può immettere sul sentiero segnalato proveniente dal Monte Lema e seguendo la facile cresta S, si arriva alla croce di vetta del Monte Gradiccioli. .

### Discesa

Per lo stesso itinerario di salita.



Nota bene: Le informazioni contenute nel presente volantino sono puramente indicative. La sezione del C.A.I. di Nerviano declina ogni responsabilità derivante dall'uso del presente volantino o delle informazioni presenti in esso. I non soci C.A.I. che intendono partecipare alla escursione devono essere obbligatoriamente assicurati per gli infortuni e per l'intervento del soccorso alpino presentandosi in sede una settimana prima della escursione per la compilazione del modulo assicurativo.