



CLUB ALPINO ITALIANO

Sezione di NERVIANO

www.cainerviano.it – info@cainerviano.it

Via C. Battisti, 1 c/o Centro Ex-Meccanica
martedì e venerdì – 21÷22.30



Mercoledì - 01 Dicembre 2021

RIFUGIO LAGO CASERA

Valle Casera - Livrio



Informazioni Generali

Responsabile gita Dellavedova Carlo Alberto Cell. +393462864741 - martedì/venerdì dalle 21.00 alle 22.30

Ritrovo partecipanti ore 6.30 in piazza mercato (via Toniolo)

Mezzo di trasporto auto

Scheda Tecnica

Tipologia	Ciaspolata	Difficoltà	EAI
Località di partenza	San Salvatore	Quota	1311 m
Punto d'arrivo	Rifugio Lago Casera	Quota	1966 m
Dislivello totale	650 m		
Tempo salita	2h 15		
Tempo discesa	2h		
Esposizione	Nord		
Attrezzatura	Abbigliamento e calzature invernali, racchette da neve, bastoncini, obbligatorio Kit - ARTVA, pala e sonda. (Kit noleggiabile in sede € 5,00)		

Considerazioni Nei ripiani a settentrione del pizzo Meriggio si trovano alcuni laghetti di grande bellezza, incastonati nel verde di ampi terrazzi panoramici dai quali, verso nord, si gode di una stupenda visuale sul gruppo del Masino e su quello del Bernina. A far da spartiacque fra i due spicca il monte Disgrazia.

Accesso Stradale

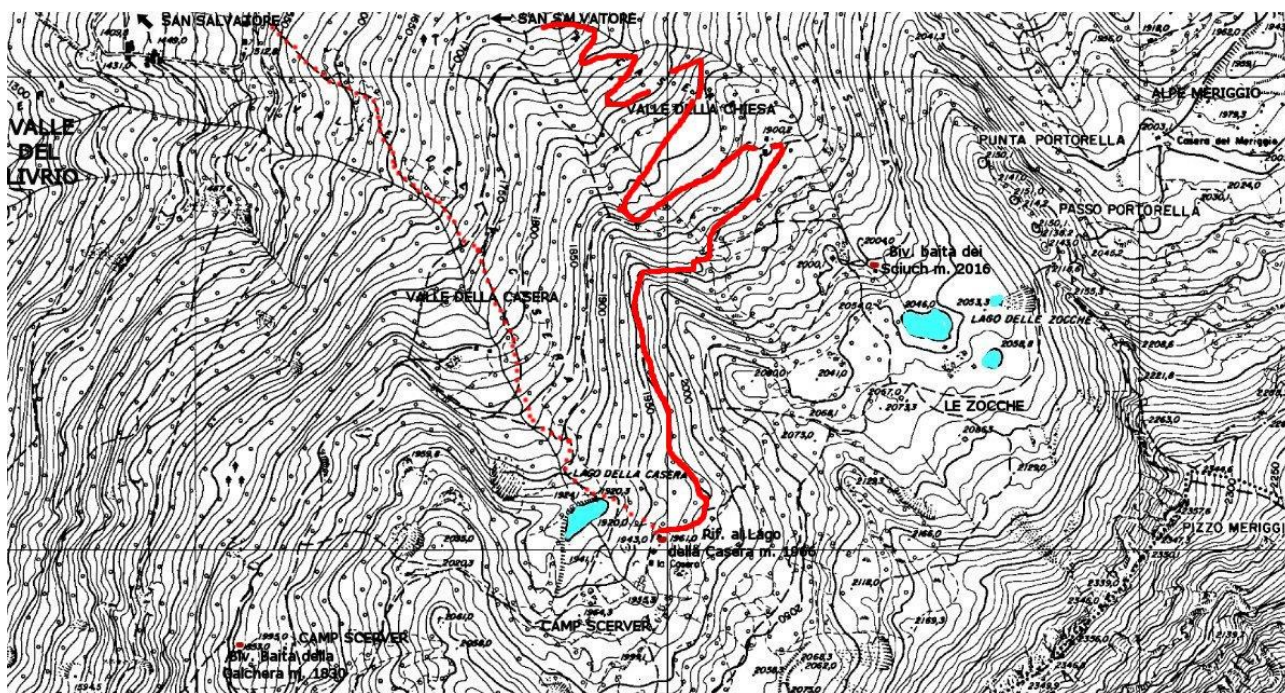
Nerviano, Saronno, Arosio, ingresso nella superstrada per Lecco – Sondrio, dopo Castione Andevenno, seguire a dx indicazioni per Albosaggia. Superare il ponte sull’Adda e al centro del paese ad un bivio prendiamo a dx con indicazione per San Salvatore superiamo San Antonio e Cantone e con una salita piuttosto ripida arriviamo a San Salvatore dove parcheggiamo. Se dovesse esserci troppa neve arriviamo fino dove possibile.

Descrizione itinerario

Dalla piazzetta della chiesa dove abbiamo parcheggiato, torniamo indietro sulla stradina sterrata, lasciandola per imboccare a destra la ripida carrozzabile con fondo in cemento che prosegue, con qualche tornante, risalendo l'ampia fascia di prati, fino al parcheggio terminale in località alla Ca', m. 1516. Qui lasciamo la pista sterrata che prosegue a sinistra e seguiamo cartello indicativo di un sentiero (221, per il lago della Casera, dato a 50 minuti), ben segnalato, che sale in un bosco di larici, fino a sbucare in un'ampia radura nel cuore della Valle della Casera. Qui oltrepassiamo una pista sterrata e proseguiamo ancora dritti per un breve tratto in salita, fino ad un secondo cartello, in corrispondenza di un bivio, ad una quota approssimativa di 1840 metri, seguiamo le indicazioni per il lago della Casera che, passando dall'alpe Cervé ci porta nella bellissima conca dell'Alpe Casera dove troviamo il rifugio e il sottostante lago.

Descrizione itinerario

Per lo stesso itinerario di salita. Oppure per un percorso ad anello passando dai laghi delle Zocche e il bivacco Baita dei Sciüch In questo caso dobbiamo aggiungere circa 150 m di dislivello



Nota bene: Le informazioni contenute nel presente volantino sono puramente indicative. La sezione del C.A.I. di Nerviano declina ogni responsabilità derivante dall'uso del presente volantino o delle informazioni presenti in esso.