



CLUB ALPINO ITALIANO

Sezione di NERVIANO

www.cainerviano.it – info@cainerviano.it

Via C. Battisti, 1 c/o Centro Ex-Meccanica
martedì e venerdì – 21÷22.30



Mercoledì 18 Settembre 2019

Corno Stella

2621 m

Val Seriana - Foppolo



Informazioni Generali

- Responsabili gita** Angelo
Ritrovo partecipanti ore 6,30 in piazza mercato (via Toniolo)
Mezzo di trasporto auto

Scheda Tecnica

Tipologia	Escursione	Difficoltà	E
Località di partenza	Foppolo	Quota	1610 m
Punto d'arrivo	Corno Stella	Quota	2621 m
Dislivello totale	1011 m		
Tempo salita	3h		
Tempo discesa	2h 30'		
Esposizione	Sud		
Attrezzatura	Normale materiale da escursionismo		
Considerazioni	<i>Escursione non impegnativa ma che riserva un panorama stupendo sulle Alpi Orobic e sull' arco alpino centrale dal Monte Rosa a gruppo del Cevedale</i>		

Nota bene: Le informazioni contenute nel presente volantino sono puramente indicative. La sezione del C.A.I. di Nerviano declina ogni responsabilità derivante dall'uso del presente volantino o delle informazioni presenti in esso. I non soci C.A.I. che intendono partecipare alla escursione devono essere obbligatoriamente assicurati per gli infortuni e per l'intervento del soccorso alpino presentandosi in sede una settimana prima della escursione per la compilazione del modulo assicurativo.



CLUB ALPINO ITALIANO

Sezione di NERVIANO

www.cainerviano.it – info@cainerviano.it

Via C. Battisti, 1 c/o Centro Ex-Meccanica
martedì e venerdì – 21÷22.30



Accesso Stradale

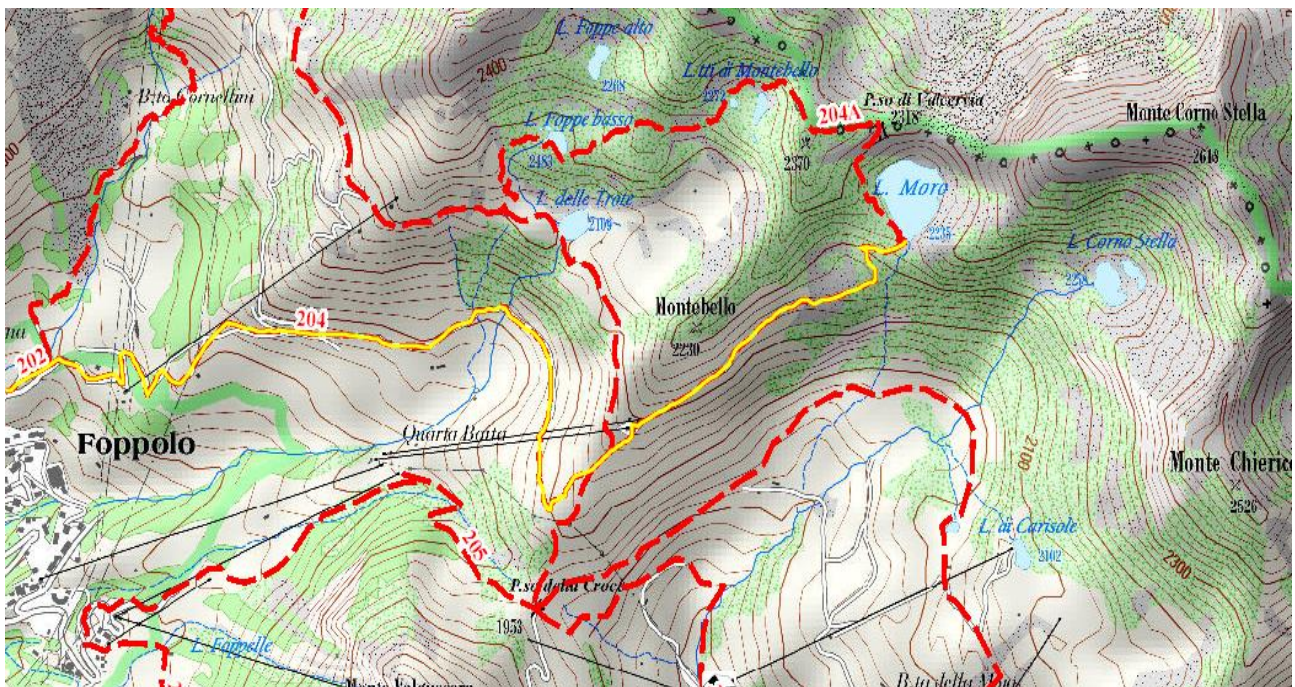
Autostrada MI-BG uscita Dalmine; continuare per la Val Brembana da risalire fino a Foppolo e al parcheggio del Moule K2 m 1610

Descrizione itinerario

Dal piazzale degli impianti (sopra il paese di Foppolo) si raggiunge l'albergo K2 dove c'è un ampio piazzale per parcheggiare. Dietro l'albergo parte il sentiero (cartelli indicatori 205). All'inizio è una carrozzabile che segue 2 impianti di risalita per arrivare prima al Passo della Croce (50 minuti) quindi al Rifugio Montebello (arrivo della seggiovia - 1 ora dalla partenza). Da qui iniziamo a vedere la nostra cima con la cresta che ci apprestiamo a salire. Ancora per comoda carrareccia arriviamo al Lago Moro (m 2.235 - 1 ora e 40 dalla partenza). Da qui il sentiero si fa più impegnativo, strappi piuttosto ripidi si intercalano con traversi in quota fino a raggiungere la cresta, abbastanza esposta ma larga, per ritornare sul versante destro per superare l'ultimo salto di roccia sempre su sentiero e arrivare in cima (m 2621 ore 3).

Discesa

Per lo stesso itinerario di salita.



Nota bene: Le informazioni contenute nel presente volantino sono puramente indicative. La sezione del C.A.I. di Nerviano declina ogni responsabilità derivante dall'uso del presente volantino o delle informazioni presenti in esso. I non soci C.A.I. che intendono partecipare alla escursione devono essere obbligatoriamente assicurati per gli infortuni e per l'intervento del soccorso alpino presentandosi in sede una settimana prima della escursione per la compilazione del modulo assicurativo.