



CLUB ALPINO ITALIANO

Sezione di NERVIANO

www.cainerviano.it – info@cainerviano.it

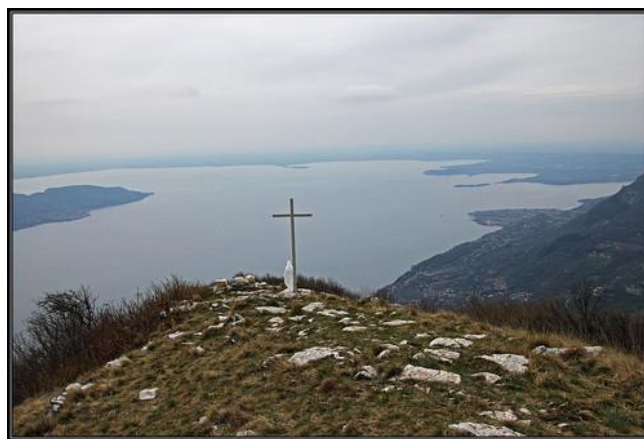
Via C. Battisti, 1 c/o Centro Ex-Meccanica
martedì e venerdì – 21÷22.30



Mercoledì - 22 Novembre 2017

MONTE COMER

Val Vestino



Informazioni Generali

- Responsabile gita** Carlo Alberto Dellavedova Cell. Sede +393462864741 - martedì/venerdì dalle 21.00 alle 22.30
- Ritrovo partecipanti** ore 6.30 in piazza mercato (via Toniolo)
- Mezzo di trasporto** auto

Scheda Tecnica

Tipologia	Escursione	Difficoltà	E
Località di partenza	Gargnano frazione Sasso	Quota	546 m
Punto d'arrivo	Monte Comer	Quota	1279m
Dislivello totale	750 m circa		
Tempo Totale	3 h Circa		
Tempo discesa	2 h		
Esposizione	Sud -Ovest		
Attrezzatura	Normale materiale da escursionismo + bastoncini.		
Considerazioni	Elevazione erbosa ricca di affioramenti calcarei a Sud del Monte Denervo. Panorama eccezionale sul Baldo, sul Lago di Garda, sul Castello di Gaino e sul Pizzocolo.		

Accesso Stradale

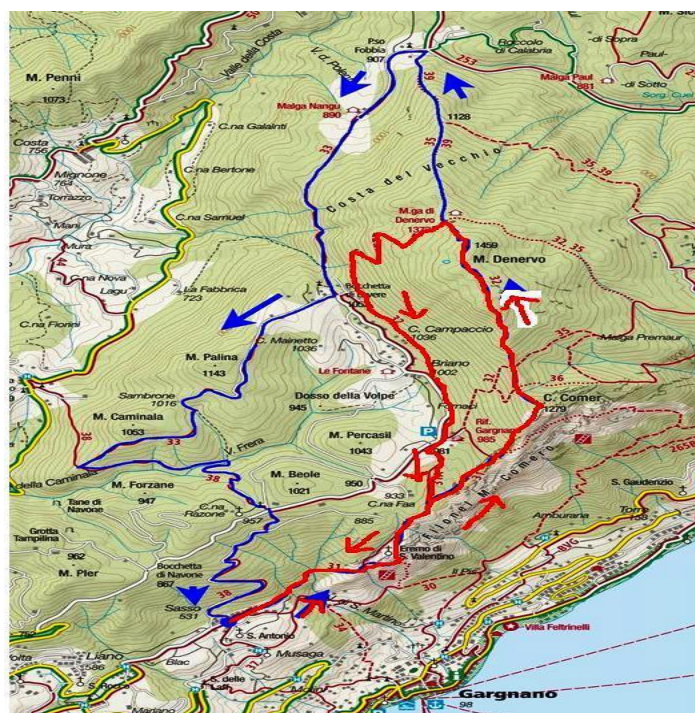
Nerviano, Rho entrare in tangenziale direzione Venezia, proseguire in autostrada (A4) uscita Brescia Est. Dopo l'uscita seguire indicazioni per Verona e poi Gardone Riviera, Toscolano Maderno. Superare Toscolano e arrivare fino a Gargnano da dove si prende la deviazione per la Valvestino e superato il bivio per Musaga si trova l'indicazione sulla destra per Sasso, dove si parcheggia all'ingresso del paesino.

Descrizione itinerario

Lasciata la macchina nel parcheggio di Sasso si oltrepassa il bar del paese (a sinistra indicazioni per il sentiero n.38 che ignoriamo), si prosegue all'interno di stretti vicoli fino ad una fontana con cartelli segnaletici. Si segue il sentiero n.31 per l'Eremo di san Valentino e Monte Comer. Si esce dall'abitato e attraverso una stradina panoramica sul lago si entra in un bosco. Si sale, seguendo il sentiero, fino a giungere ad un bel poggio panoramico sul lago. Poco dopo, ad un bivio, dritti si prosegue in piano verso l'eremo di San Valentino, a sinistra si sale verso il Rifugio degli Alpini. E' possibile salire sul Comer da entrambi i sentieri. Quello che passa dall'eremo ha un breve e facile tratto attrezzato, noi seguiremo, invece, l'altro sentiero che sale a sinistra inerpicandosi nel bosco. Ad un successivo bivio potremo salire direttamente sul Comer (sentiero n.31) o seguire il sentiero n.31A che ci porta dapprima al Rifugio degli Alpini e risale poi, seguendo il sentiero n.32, tra affioramenti calcarei, fino alla panoramica cima.

Discesa

Per lo stesso percorso di salita.



Nota bene: Le informazioni contenute nel presente volantino sono puramente indicative. La sezione del C.A.I. di Nerviano declina ogni responsabilità derivante dall'uso del presente volantino o delle informazioni presenti in esso.