



CLUB ALPINO ITALIANO

Sezione di **NERVIANO**

www.cainerviano.it – info@cainerviano.it

Via C. Battisti, 1 c/o Centro Ex-Meccanica
martedì e venerdì – 21÷22.30



Mercoledì - 04 Ottobre 2017

TESTA DEL MATER

Val Loana



Informazioni Generali

Responsabile gita Mario Coluccia Cell. Sede +393462864741 - martedì/venerdì dalle 21.00 alle 22.30

Ritrovo partecipanti ore 7.00 in piazza mercato (via Toniolo)

Mezzo di trasporto auto

Scheda Tecnica

Tipologia	Escursione	Difficoltà	E
Località di partenza	Patqueso	Quota	1000 m
Punto d'arrivo	Testa del Mater	Quota	1846 m
Dislivello totale	850 m		
Tempo salita	3 h Circa		
Tempo discesa	2 h		
Esposizione	Varie		
Attrezzatura	Normale materiale da escursionismo + bastoncini.		
Considerazioni	Bella escursione ad anello che, correndo sul crinale fra Val Loana e Val Vigezzo, permette di ammirare in un unico sguardo circolare i monti del Parco della Valgrande, le vette vallesane e oltre fino al Monte Rosa.		

Accesso Stradale

Nerviano, Legnano, percorrere A-26 Genova-GravellonaToce sino al suo termine di Gravellona per continuare sulla superstrada in direzione di Domodossola; superato il capoluogo della valle si esce allo svincolo per la Val Vigizzo che si risale sino a Malesco. Da Malesco si seguono le indicazioni per la Val Loana fino alla località Patqueso che si trova dopo la Cappella del Sasso del Broglio.

Descrizione itinerario

Dalla strada asfaltata un'evidente mulattiera porta con numerose svolte all'alpe Cortino. Dall'alpe Cortino, una larga traccia prima, più stretta poi, risale verso la cresta nord-ovest fino a la Cima 1810 m passando per prati e boschi di conifere.

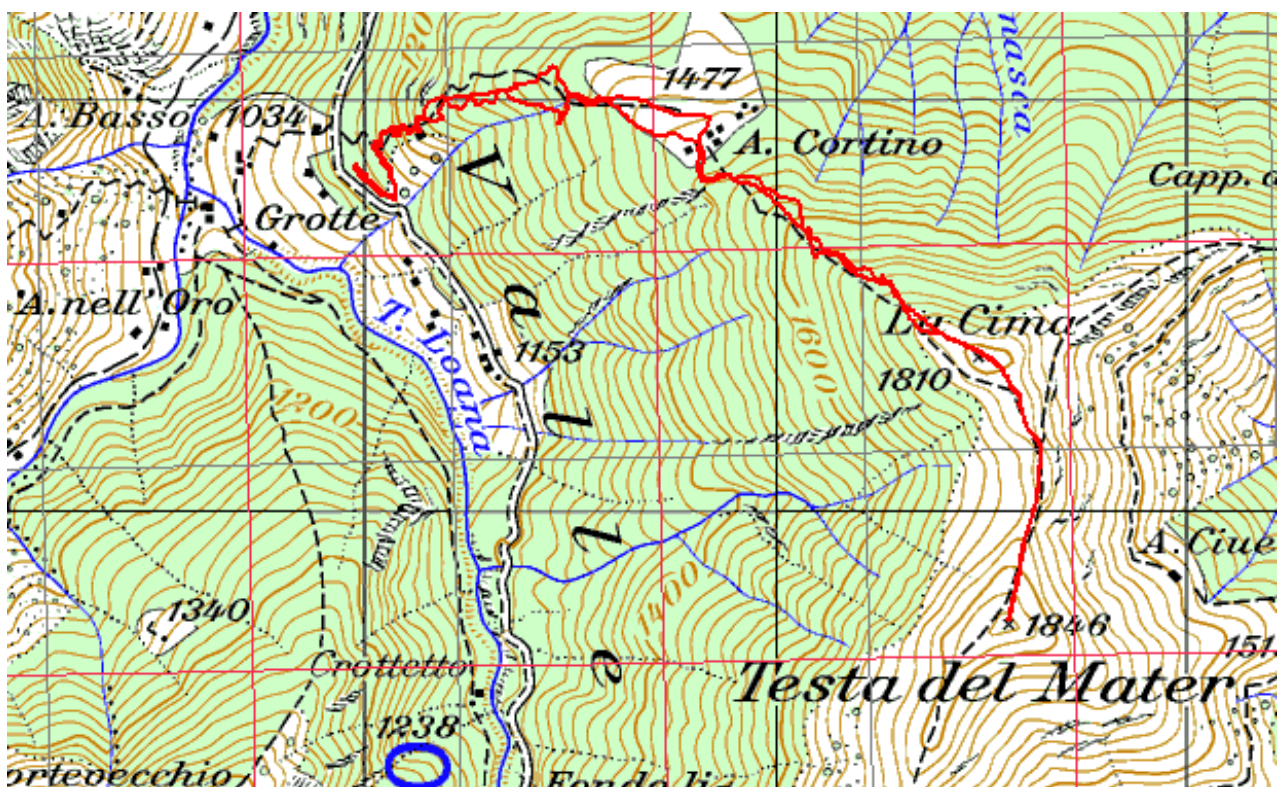
Dalla Cima, si segue la cresta spartiacque fino ad un sella dalla quale si risale per cresta fino alla Testa del Mater 1846 m.

Discesa

Discesa lungo il medesimo itinerario di salita.

Oppure dalla Testa del Mater Si prosegue per cresta, prevalentemente lato ovest, fino ad un breve risalto che si scende con attenzione raggiungendo il passo della Forcola 1683 m.

Dal passo un sentiero riporta al fondovalle della Loana; poi per pista sterrata a Fondo li Gabbi e seguendo la strada asfaltata si torna al punto di partenza.



Nota bene: Le informazioni contenute nel presente volantino sono puramente indicative. La sezione del C.A.I. di Nerviano declina ogni responsabilità derivante dall'uso del presente volantino o delle informazioni presenti in esso.